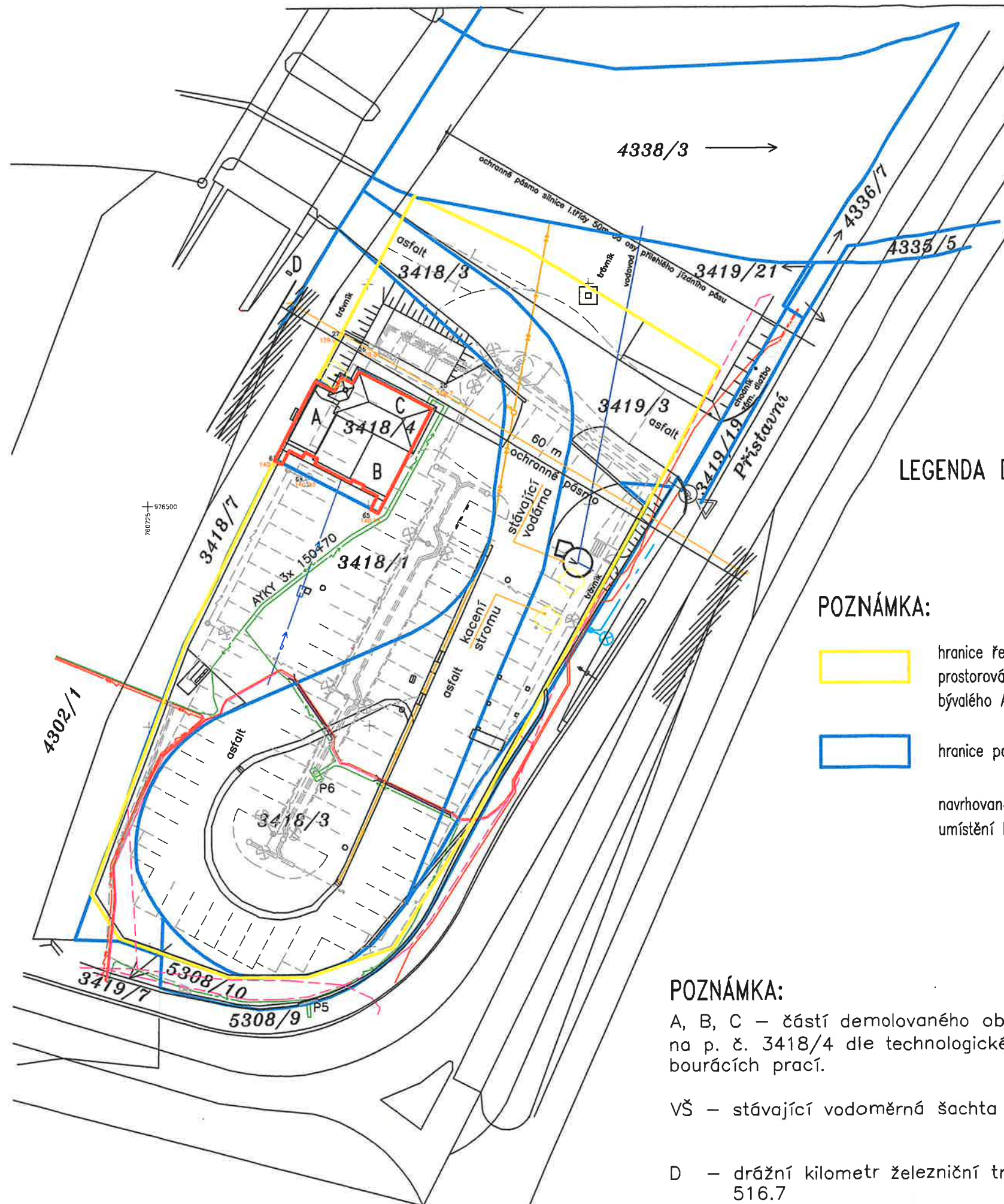


Koordinační situační výkres M 1:500



LEGENDA DOTČENÝCH PARCEL:

parcela č. 3418/1

parcela č. 3418/7

POZNÁMKA:



hranice řešeného území,
prostorová úprava a rekonstrukce prostoru
bývalého Autobazaru Jelínek



hranice parcel dle KN

navrhovaná prostorová úprava
umístění hromadného parkingu

POZNÁMKA:

A, B, C – částí demolovaného objektu
na p. č. 3418/4 dle technologického postupu
bouracích prací.

VŠ – stávající vodoměrná šachta (odpojena)

D – drážní kilometr železniční trati (staničení)
516.7

Situační výkres širších vztahů M 1:2000



LEGENDA STAVEBNÍCH OBJEKTŮ:



Demolice objektu (dílňa), SO 01

LEGENDA INŽENÝRSKÝCH SÍTÍ:

STÁVAJÍCÍ



kanalizace jednotná, zrušena



vodovodní přípojka, zrušena



zemní vedení (ZV) VO, ELTODO a.s.



zemní vedení (ZV) VN, ČEZ Distribuce a.s.



zemní vedení (ZV) NN, ČEZ Distribuce a.s.



zemní metalické vedení (ZV) Telco Pro Services a.s.



zaměřený průběh optického kabelu, HDPE trubky, CETIN a.s.



neprovozované sítě, CETIN a.s.

±0,000 = 140.45

Souřadnicový systém –

Výškový systém –

S-JTSK

Bpv.



ARCH-STUDIO

s.r.o.
Vojanava 590/26, Ústí nad Labem

VYPRACOVAL: Ing. arch. VALERY KHRISTYUK

ODP.PROJEKTANT: Ing. arch. VALERY KHRISTYUK

KONTROLOVAL:

ŠÉFPROJEKTANT STAVBY:

STAVBA, OBJEKT: HROMADNÝ PARKING PŘÍSTAVNÍ
DEMOLICE STÁVAJÍCÍHO ZDĚNÉHO OBJEKTU
k.ú. Ústí nad Labem, obec Ústí nad Labem, č.parc. 3418/4

ČÁST PROJEKTU: C. SITUACNÍ VÝKRESY

VÝKRES: Koordinační situační výkres

OBJEDNATEL: Statutární město Ústí n.L., Velká Hradební 8, Ústí n.L.

ZAK.Č.: 1021199

DATUM: 8/2018

PROFESE: Stavební část

FORMAT: 2x A4 STUPEŇ: DBP, DPS Č. PÁRE

MĚŘITKO: 1:500 Č.PŘÍLOHY

C.1

2